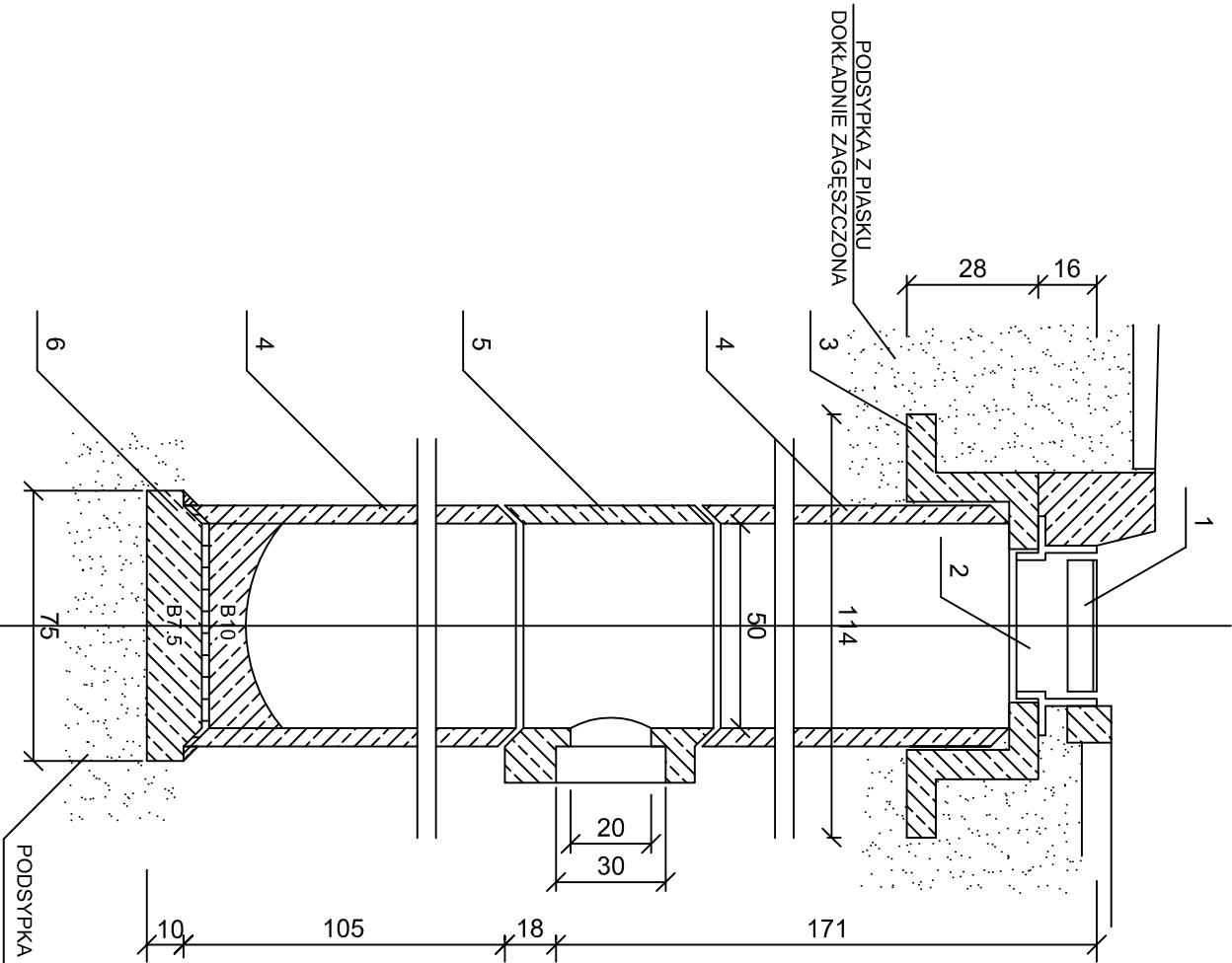
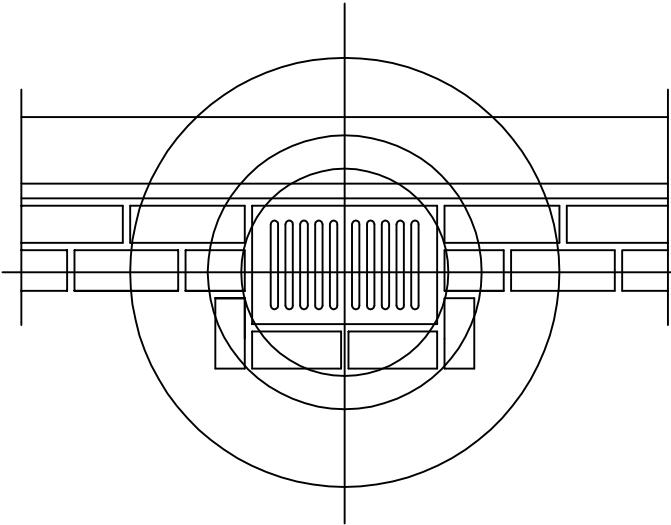


WPUST DESZCZOWY ULICZNY Z PROSTOKĄTNĄ KONSTRUKCJĄ KORPUSU KRATKI ŚCIEKOWEJ
TYP WUp-II-A wg. KB 4-3.3.10 (3)



- 1 – ŻELIWNY RUSZT WPUSTU
- 2 – ŻELIWNY KORPUS WPUSTU
- 3 – ŻELBETOWY PIERŚCIEŃ ODCIĄŻAJĄCY PO-114P
- 4 – RURA BETONOWA Dn=50cm, L=100cm
- 5 – BETONOWY KRĄG Z WYLOTEM KW-50
- 6 – ŻELBETOWA PŁYTA FUNDAMENTOWA P-75



Investor:	Miasto Ostrow Mazowiecka		
Objekt:	ul. Pogodna w Ostrowi Mazowieckiej		
Temat opracowania:	Budowa ulicy		
Nazwa rysunku:	SCHEMAT WPUSTU ULICZNEGO Ø500MM		
Projektant: mgr inż. Tomasz Tyński	Nr uprawnień: MAZ/0266/PWOS/10	Nr rysunku: 4	
Data: 11.01.2017 r.	Stadium: Projekt Wykonawczy	Branża: Sanitarna	Skala: b/s